



Grande Edifício: A Igreja

21.05.17 | Fernando Leite



Introdução



**Portanto, vocês já não
são estrangeiros nem
forasteiros, mas
concidadãos dos
santos e membros da
família de Deus,**

Ef 2.19

**Pois a nossa pátria
está nos céus, de onde
também aguardamos o
Salvador, o Senhor
Jesus Cristo,**

Fp 3.20

**Deus idealizou e
constituiu a Igreja
para inevitavelmente
cumprir com seu
propósito.**

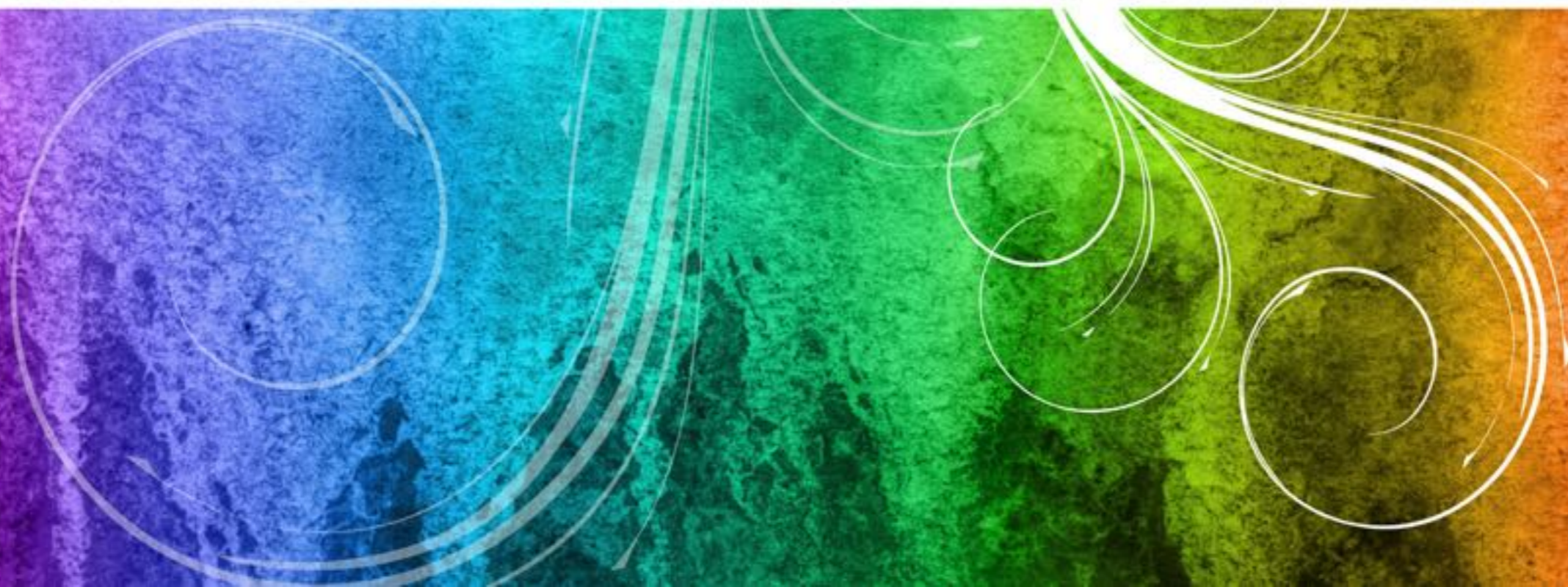
**O conhecimento de
particularidades da
verdadeira Igreja nos
estimulam ao
compromisso com
Deus e Sua igreja.**



1ª Particularidade: A fundação da Igreja



Pedra Angular



**edificados sobre o
fundamento dos
apóstolos e dos
profetas, tendo Jesus
Cristo como pedra
angular,**

Ef 2.20

**E eu lhe digo que você é
Pedro, e sobre esta
pedra edificarei a minha
igreja, e as portas do
Hades não poderão
vencê-la.**

Mt 16.18



Apóstolos e profetas

**edificados sobre o
fundamento dos
apóstolos e dos
profetas, tendo Jesus
Cristo como pedra
angular,**

Ef 2.20

**mas o Consolador, o
Espírito Santo, a quem o Pai
enviará em meu nome, esse
vos ensinará todas as
coisas e vos fará lembrar de
tudo o que vos tenho dito.**

Jo 14.26



2ª Particularidade : A formação da Igreja



Edificado sobre

**edificados sobre o
fundamento dos
apóstolos e dos
profetas, tendo Jesus
Cristo como pedra
angular,**

Ef 2.20



Edifício ajustado



**no qual todo o edifício
é ajustado e cresce
para tornar-se um
santuário santo no
Senhor.**

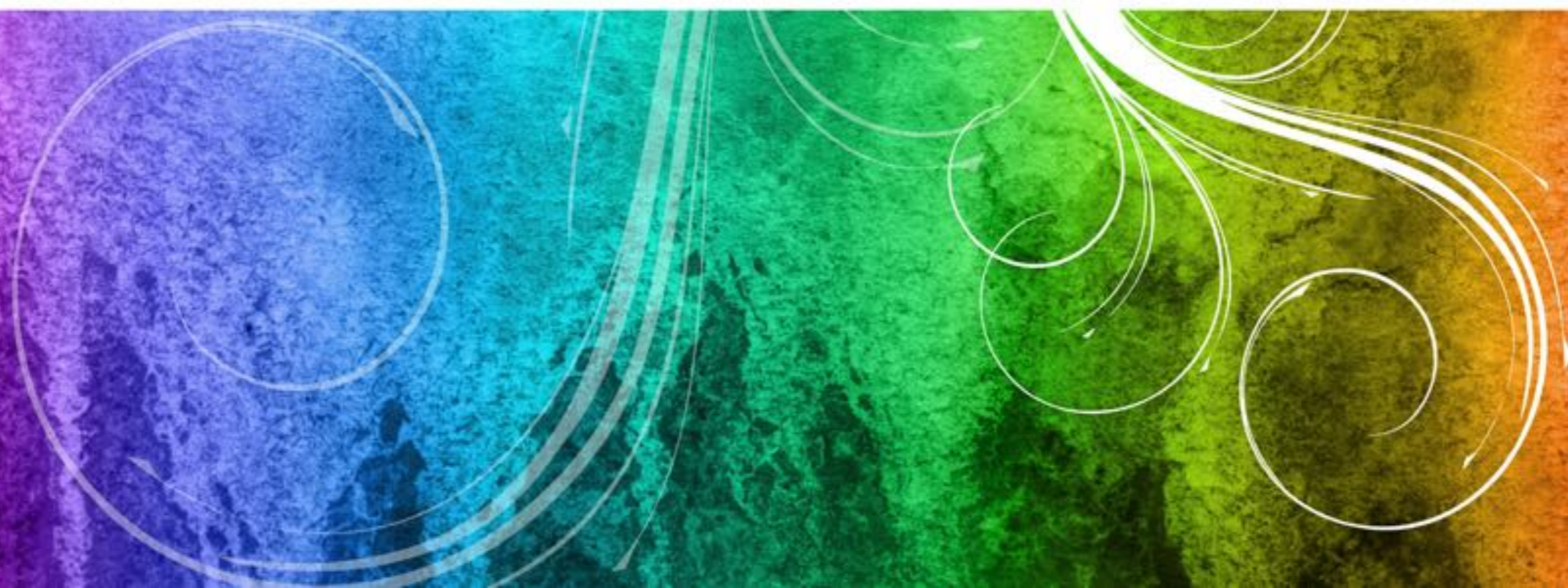
Ef 2.21



3ª Particularidade : A função da Igreja



Naós



**Nele somos
firmemente unidos,
constituindo um
templo santo para o
Senhor.**

Ef 2.21



Morada do Espírito



**Nele vocês também
estão sendo
juntamente edificados,
para se tornarem
morada de Deus por
seu Espírito.**

Ef 2.22



Conclusão:
Conhece um projeto assim?









id:3174894



Photogrammetry
Digital



