

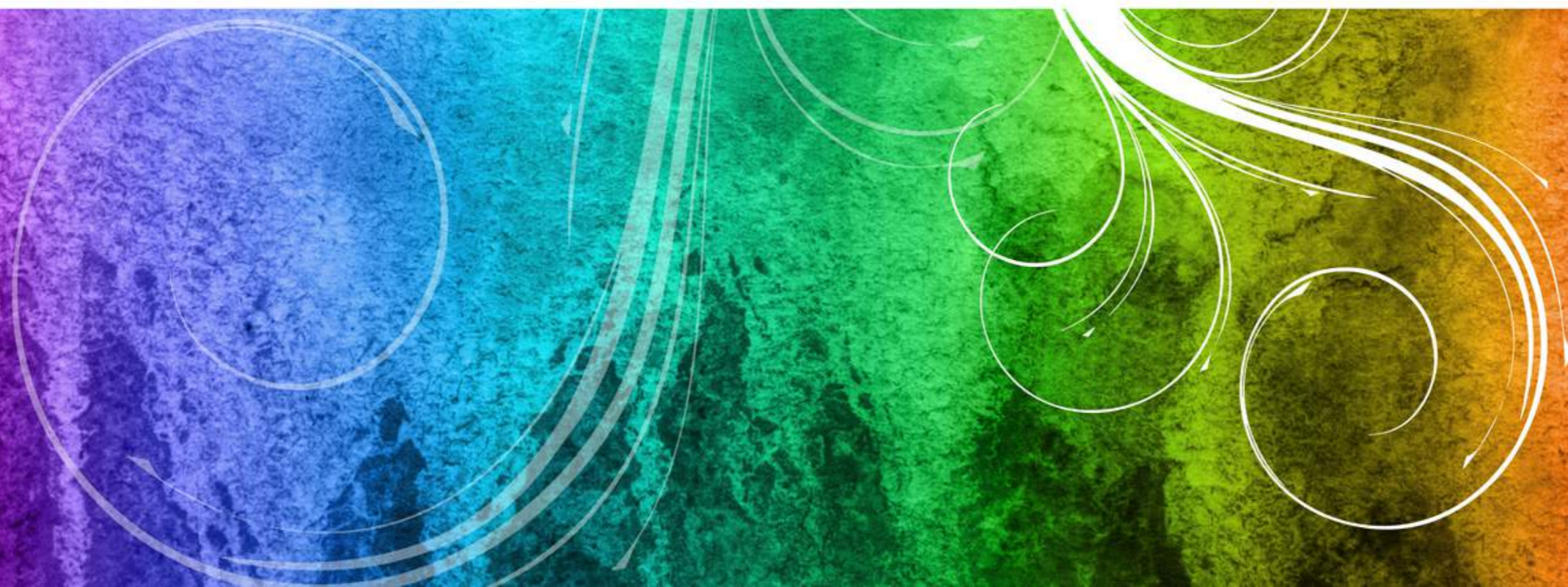


Mulher e seu marido

25.03.18 | Fernando Leite



Introdução



As manifestações da graça e amor do Deus e Salvador eterno e supremo tornam-se realidade no cotidiano dos relacionamentos humanos dos Seus filhos nesta vida.

Precisamos entender o papel da mulher na família cristã para que por sua escolha e cooperação de seu marido ela alcance o propósito de Deus.

**As mulheres sejam
submissas ao seu
próprio marido,
como ao Senhor;**


Ef 5.22

**porque o marido é o
cabeça da mulher, como
também Cristo é o
cabeça da igreja, sendo
este mesmo o salvador
do corpo.**

Ef 5.23

**Como, porém, a igreja
está sujeita a Cristo,
assim também as
mulheres sejam em tudo
submissas ao seu
marido.**

Ef 5.24



NOVA SOCIEDADE

1º Esclarecimento: A mensagem aos efésios não trata do plano original de Deus, mas, sim, do plano para as condições apresentadas em Éfeso.



NOVA SOCIEDADE

Qual era o plano original?

**As mulheres sejam
submissas ao seu
próprio marido,
como ao Senhor;**

Ef 5.22

**As mulheres ao
seu próprio
marido, como ao
Senhor;**

Ef 5.22

sujeitando-vos
uns aos outros
no temor de
Cristo.

Ef 5.21

**As mulheres se
sujeitando a
seus maridos,
como ao Senhor,**

Ef 5.22

Como, porém, a igreja
está sujeita a Cristo,
assim também as
mulheres **sejam** em tudo
submissas ao seu
marido.

Ef 5.24

**Como, porém, a igreja
está sujeita a Cristo,
assim também as
mulheres em tudo ao
seu marido.**

Ef 5.24

**Assim como a igreja
está sujeita a Cristo,
também as mulheres
estão em tudo sujeitas
a seus maridos.**

Ef 5.24

**As mulheres
estão sujeitas a
seus maridos,
como ao Senhor,**

Ef 5.22

**E não permito que a
mulher ensine, nem
exerça autoridade de
homem; esteja, porém,
em silêncio.**

1Tm 2.12

**Porque, primeiro,
foi formado
Adão, depois,
Eva.**

1Tm 2.13



NOVA SOCIEDADE

O que aconteceu na Queda

**E à mulher disse:
Multiplicarei sobremodo os
sofrimentos da tua
gravidez; em meio de dores
darás à luz filhos; o teu
desejo será para o teu
marido, e ele te governará.**

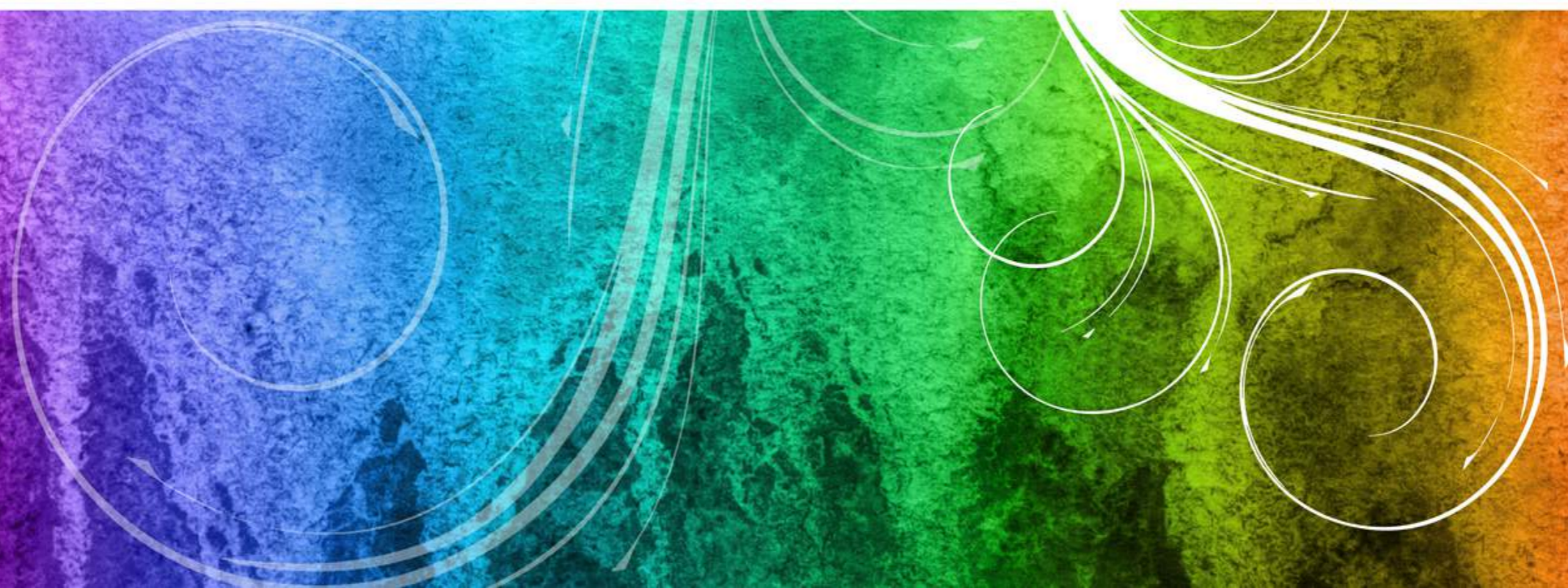
Gn 3.16



O que acontecia em Éfeso?



2º Esclarecimento: A mensagem não é uma ordem de um ideal divino de subjugar a mulher, mas um reconhecimento da realidade estabelecida na criação





**NOVA
SOCIEDADE**

Mais do que cultural

**As mulheres se
sujeitam a seus
maridos, como
ao Senhor,**

Ef 5.22

**pois o marido é o
cabeça da mulher, como
também Cristo é o
cabeça da igreja, que é o
seu corpo, do qual ele é
o Salvador.**

Ef 5.23

**Assim como a igreja
está sujeita a Cristo,
também as mulheres
estão em tudo sujeitas a
seus maridos.**

Ef 5.24



**NOVA
SOCIEDADE**

Diferente do pessoal



**NOVA
SOCIEDADE**

Foco no funcional

**Então Pedro começou a
falar: Agora percebo
verdadeiramente que**

**Deus não trata as
pessoas com
parcialidade,**

At 10.34

**mas de todas as
nações aceita todo
aquele que o teme
e faz o que é justo.**

At 10.35

**Do mesmo modo vocês, maridos,
sejam sábios no convívio com
suas mulheres e tratem-nas com
honra, como parte mais frágil e
co-herdeiras do dom da graça da
vida, de forma que não sejam
interrompidas as suas orações.**

1Pe 3.7

**Não há judeu nem
grego, escravo nem
livre, **homem nem
mulher**; pois todos são
um em Cristo Jesus.**

Gl 3.28



NOVA SOCIEDADE

3º Esclarecimento: A mensagem não ignora o plano redentivo de Deus que oportuniza à mulher uma condição maior do que ser subjugada pelo seu marido.



NOVA SOCIEDADE

A queda não é determinante



NOVA SOCIEDADE

A redenção é determinante

**pois o marido é o cabeça
da mulher, como também
Cristo é o cabeça da
igreja, que é o seu corpo,
do qual **ele é o Salvador.****

Ef 5.23

**As mulheres se
sujeitam a seus
maridos, como
ao Senhor,**

Ef 5.22

pois o **marido é o cabeça**
da mulher, como também

Cristo é o cabeça da
igreja, que é o seu corpo,
do qual ele é o Salvador.

Ef 5.23

**Assim como a igreja
está sujeita a Cristo,
também as mulheres
estão em tudo sujeitas
a seus maridos.**

Ef 5.24

**A mulher deve
aprender em
silêncio, com
toda a sujeição.**

1Tm 2.11

**Não permito que a
mulher ensine, nem
que tenha autoridade
sobre o homem. Esteja,
porém, em silêncio.**

1Tm 2.12

**Porque primeiro
foi formado
Adão, e depois
Eva.**

1Tm 2.13

E Adão não foi enganado, mas sim a mulher, que, tendo sido enganada, tornou-se transgressora.

1Tm 2.14

**Entretanto, a mulher será
salva dando à luz filhos
— se elas permanecerem
na fé, no amor e na
santidade, com bom
senso.**

1Tm 2.15



Conclusão: O que fazer meus irmãos e irmãs?



**NOVA
SOCIEDADE**

Maridos, pensem diferentemente



**NOVA
SOCIEDADE**

Mulheres, ajam diferentemente

**As mulheres se
sujeitam a seus
maridos, como
ao Senhor,**

Ef 5.22

**pois o marido é o
cabeça da mulher, como
também Cristo é o
cabeça da igreja, que é o
seu corpo, do qual ele é
o Salvador.**

Ef 5.23

**Assim como a igreja
está sujeita a Cristo,
também as mulheres
estão em tudo sujeitas a
seus maridos.**

Ef 5.24